



Fabio Borile & Associati
Architetti

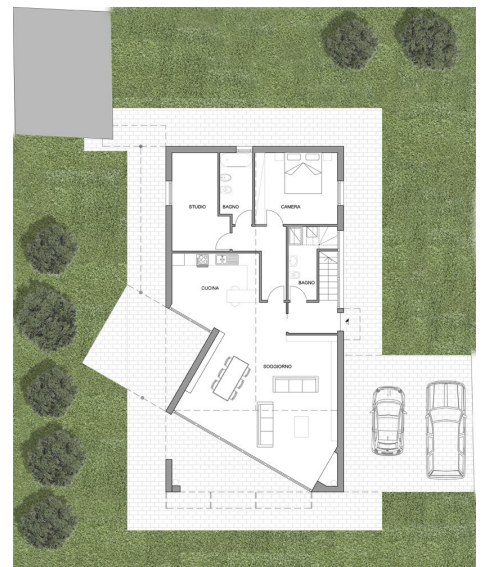
Villaggio dei Pini 28/b – Usmate Velate (Mb) – tel/fax 039/5251235 - arch.borile@libero.it - www.borileassociatiarchitetti.it

Newsletter N. 4 – Dicembre 2013

Due ville in legno

La tecnologia costruttiva lignea, sinonimo di risparmio, sostenibilità e benessere.

Ogni casa in legno è una costruzione unica, un progetto studiato nei minimi dettagli per la piena soddisfazione del cliente. I due casi descritti si riferiscono a ville monofamiliari, a Monza e Casatenovo, studiate sulla base delle esigenze del cliente ed ingegnerizzate con la tecnologia in legno portante XLAM: un pannello di tavole incrociate dello spessore di cm. 10, a cinque strati, lavorata su centro di taglio e predisposta per le aperture (in conformità con le Direttive CE 89/106 e col benessere tecnico europeo ETA-06/2009). Il risultato è un edificio costruito in tempi brevissimi e dal costo "bloccato", che raggiunge il massimo comfort abitativo e una classe energetica "A" che riduce al minimo i costi di gestione energetica.



Villa singola in progetto a Monza. Pianta del PT e renderizzazioni.

A Casatenovo è in corso di realizzazione una villa singola con serra bioclimatica, posta in posizione panoramica sulle balze di Valaperta. La serra contribuisce al fabbisogno energetico invernale attraverso l'immissione di aria calda, "catturata" dalle vetrate ad alto isolamento termico, all'interno della zona giorno. Il camino ventilato posto nel soggiorno aiuta a distribuire aria calda nei locali del 1° piano.



Villa singola in costruzione a Valaperta, Casatenovo.

